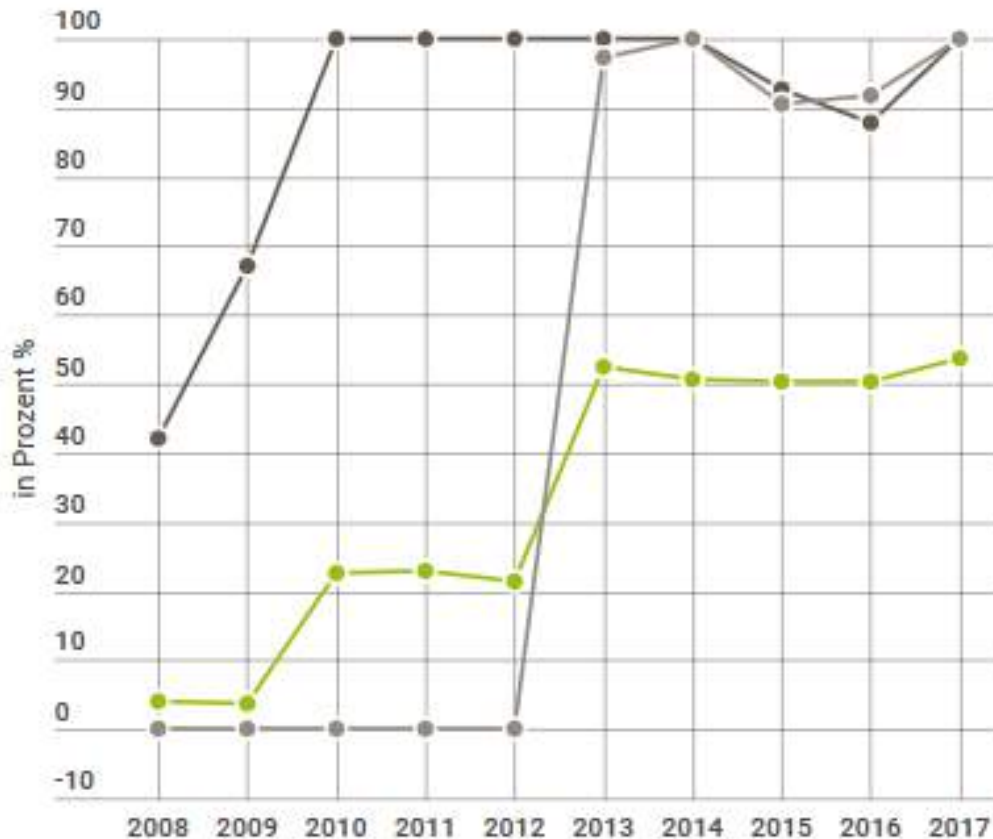


# **Energieeffizienz und Nutzerverhalten @ VAUDE**



- Seit 2008 zertifiziert
- Umwelterklärung / Nachhaltigkeitsbericht:  
<https://nachhaltigkeitsbericht.vaude.com/gri/csr-standards/emas-index.php>





- Anteil Erneuerbarer Energien am Stromverbrauch
- Anteil Erneuerbarer Energien am gesamten Energieverbrauch
- Anteil Erneuerbarer Energie am Heizenergieverbrauch

Strom seit 2010 zu 100% erneuerbar

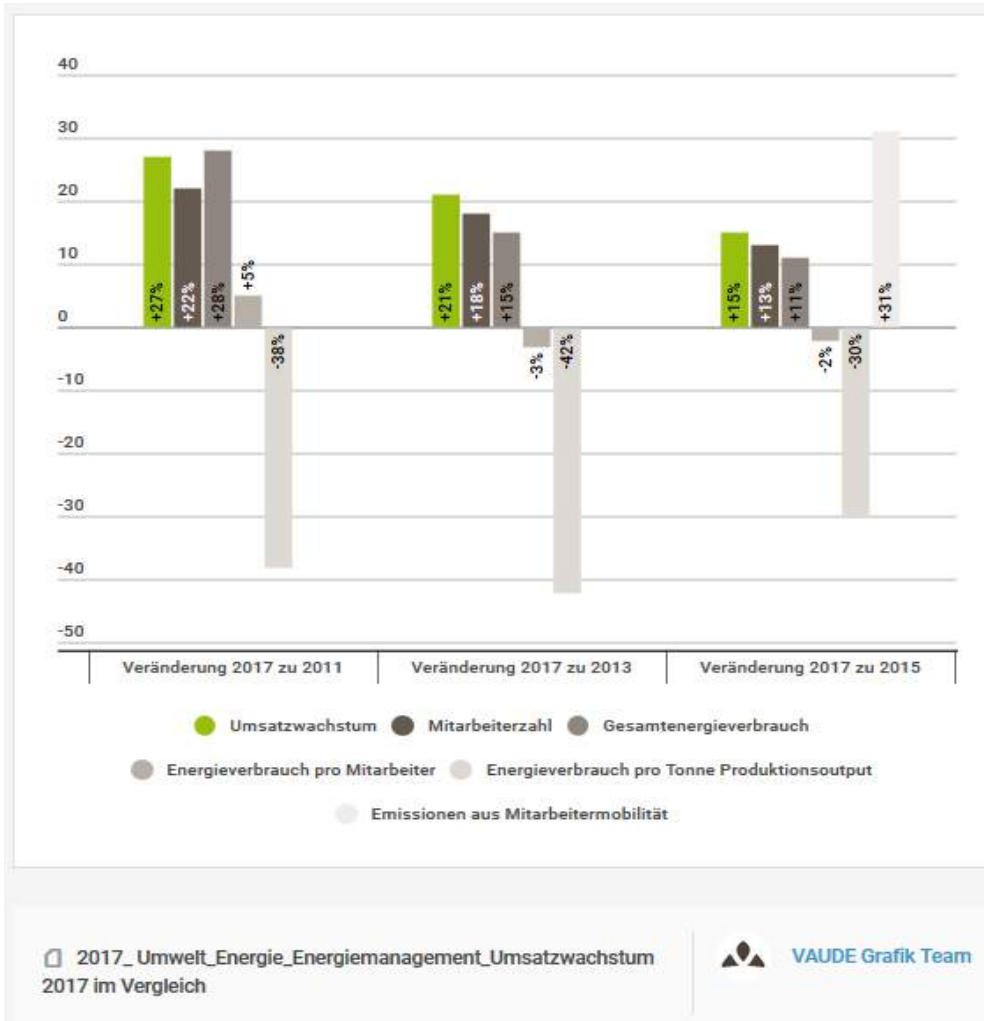
Wärme seit 2014 zu 100% erneuerbar

Anteil erneuerbarer Energie am Gesamtenergieverbrauch siehe Grafik\*

↑ Rückgang 2015 und 2016 durch Auslagerung der Produktion nach Brand



- Energieverbräuche entkoppelt:



Der Gesamt-Energieverbrauch von VAUDE am Firmenstandort Tettwang-Obereisenbach ist 2017 gegenüber dem Basisjahr 2013 um 15 Prozent gestiegen.

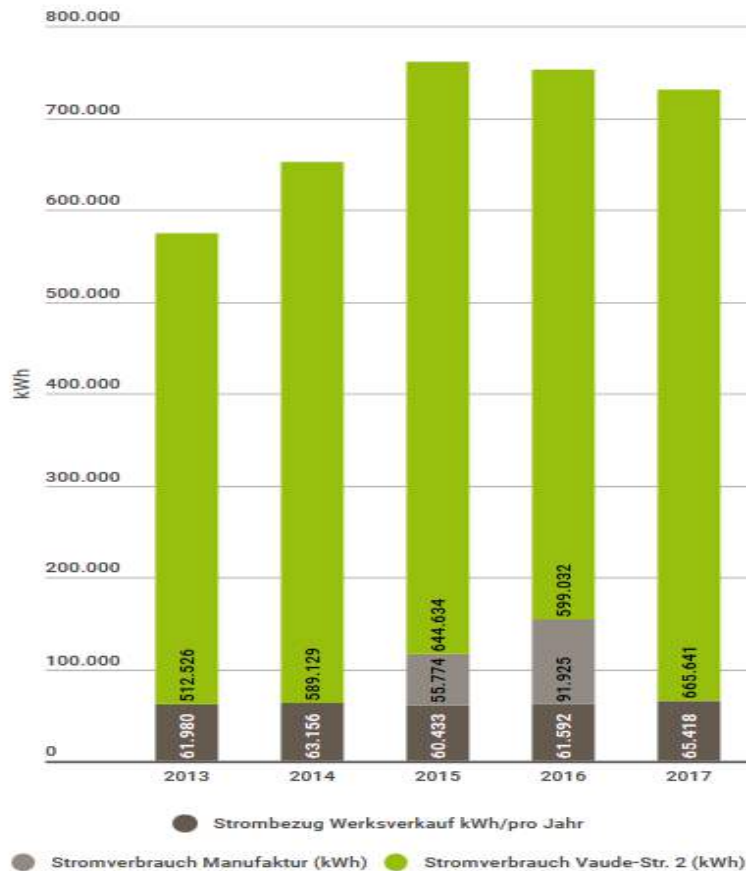
Gleichzeitig ist aber der Energieverbrauch pro Tonne hier am Standort hergestellter Produkte um 42 % gesunken, insbesondere durch bessere Auslastung der Maschinen.

Auch der Energieverbrauch pro Mitarbeiter ist gegenüber 2013 um 3 % gesunken.

Vor dem Hintergrund, dass der Umsatz bezogen auf das Basisjahr 2013 um über 20 % gestiegen ist, ist das ein Erfolg.



- Sinkender Stromverbrauch:



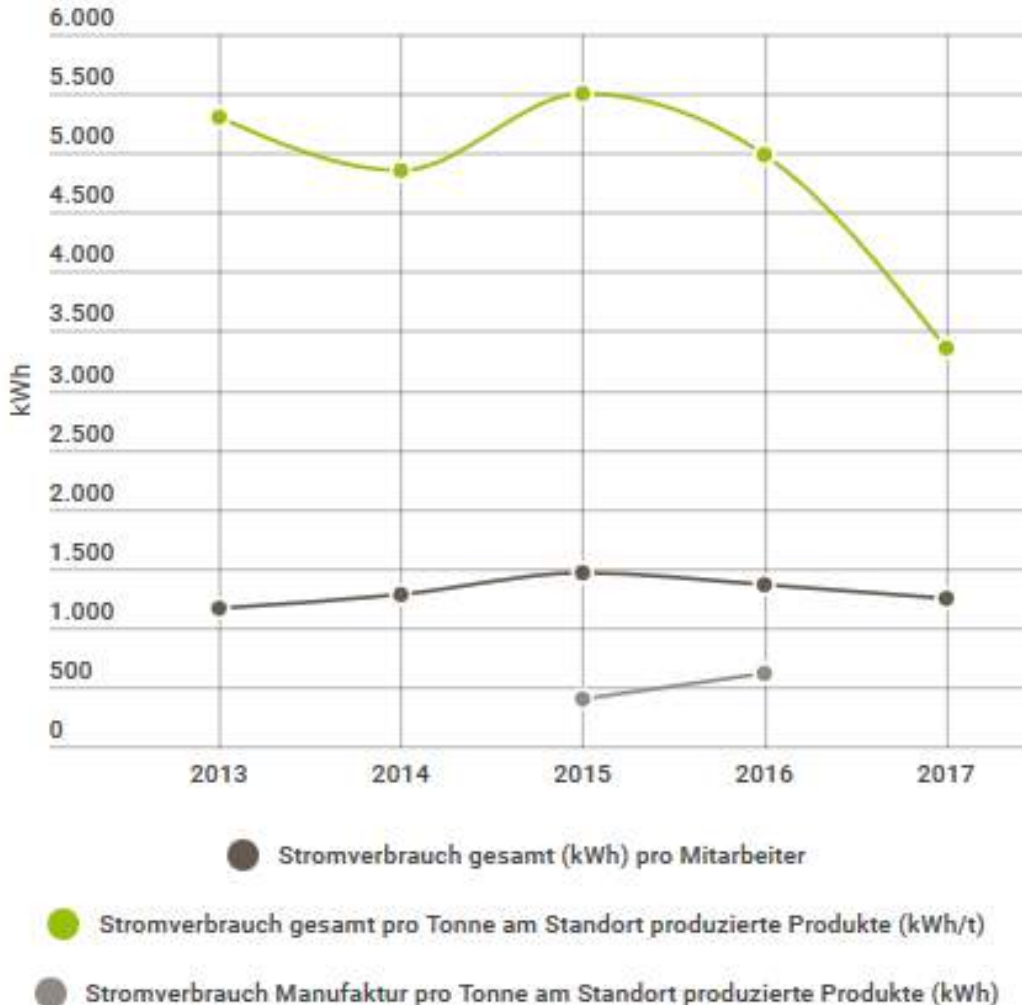
Warum enthält die Grafik für das Jahr 2017 keinen Wert für Stromverbrauch Manufaktur?

Die VAUDE Manufaktur musste durch den Brand in den Jahren 2015 und 2016 in einer gemieteten Halle arbeiten, wo die Stromverbräuche separat erfasst wurden.

In den Jahren vorher hatten wir keinen separaten Zähler für die Manufaktur. In 2017 haben wir eine neue Software für die Erfassung der Stromverbräuche eingeführt, so dass wir ab 2018 den Stromverbrauch Manufaktur am alten Standort in Tett nang-Obereisenbach separat messen können.



- Stromverbräuche entkoppelt:



Für den „Stromverbrauch Fertigung pro Tonne am Standort produzierter Produkte“ haben wir nur in den Jahren 2015 und 2016 gemessene Werte. In diesen Jahren war die Manufaktur wegen des Brandes in einer gemieteten Halle untergebracht. Ab 2018 werden wir im neuen Gebäude auch wieder gemessene Werte angeben können



- Rechnerischer und tatsächlicher Eigenverbrauch Photovoltaik

	2013	2016	2017
Stromproduktion PV-Anlagen VAUDE (kWh)	535.152	552.477	566.789
rechnerischer Anteil Photovoltaik am Stromverbrauch VAUDE (%)	93%	73%	78%
tatsächlicher Anteil Photovoltaik am Stromverbrauch VAUDE (%)	0%	30%	27%

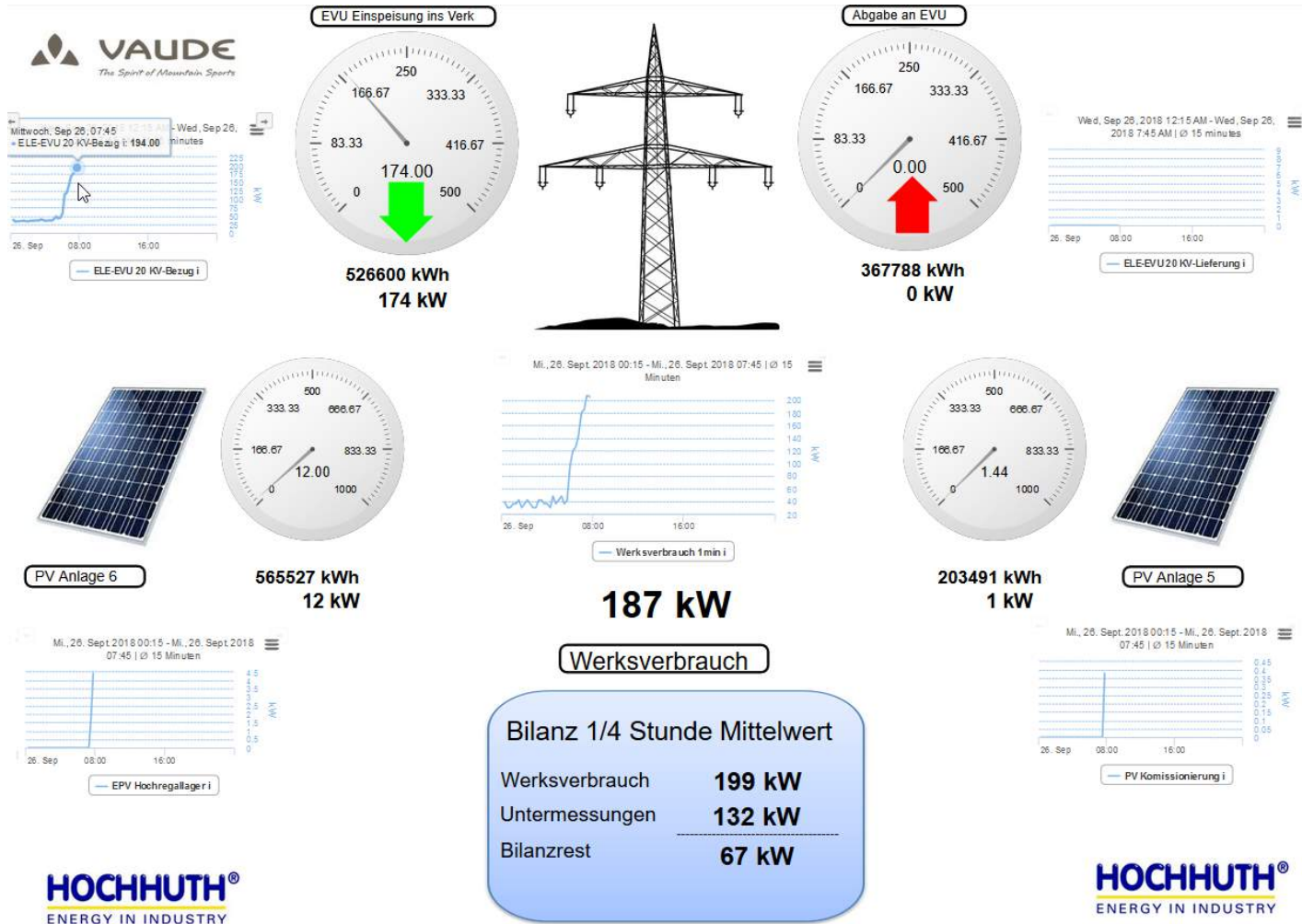
Anlage	In Betrieb seit	Größe [kWp]
Werkverkauf	Jul 08	30,52
Gebäude 6 Hochregallager	Sep 08	447,86
Gebäude 5 Kommissionierung/Versandhalle	Okt 12	105
Gebäude 7 Büro	Sep 08	53



## Einsparmaßnahmen:

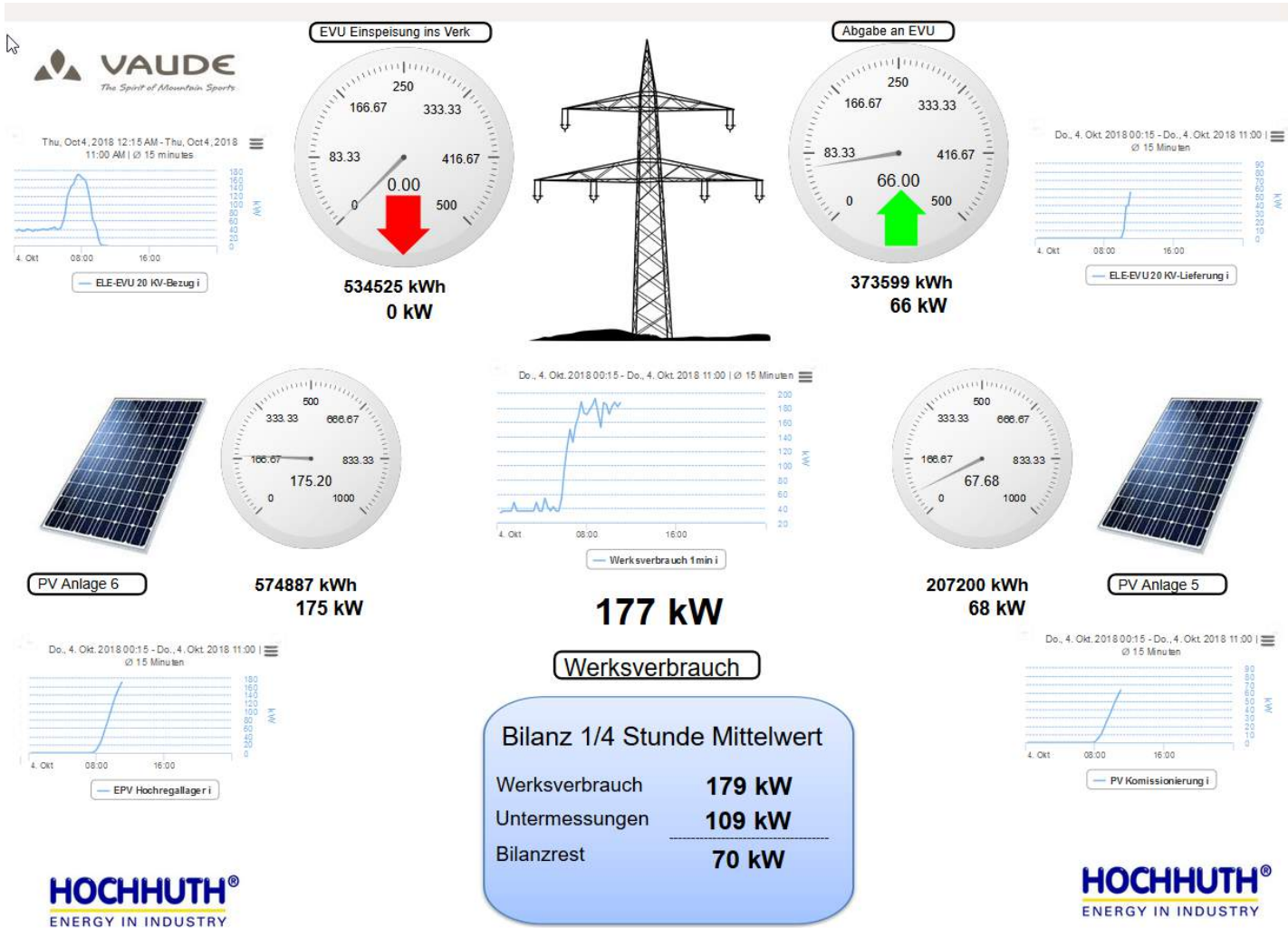
- Umstellung Heizöl auf Erdgas und Wärmepumpen
- Umbau nach DGNB-silber Standard
- Dämmung
- Austausch Leuchtstoffröhren durch LED
- Umbau Serverraum / Cloud
- Solarthermie für Warmwasser Verwaltung
- Photovoltaik-Eigennutzung
- Dachbegrünung
- Optimierung Kompressordruck
- Neue Messtechnik

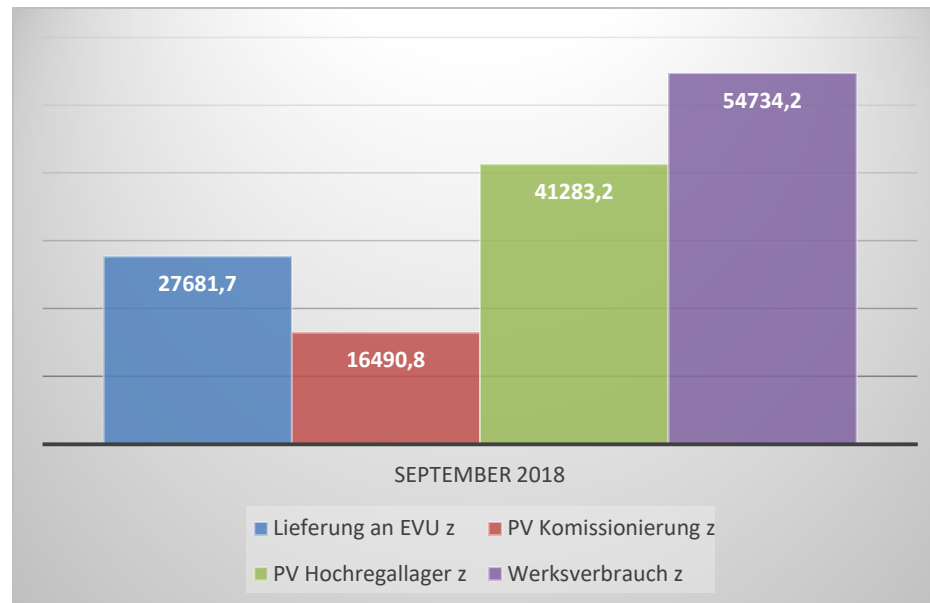




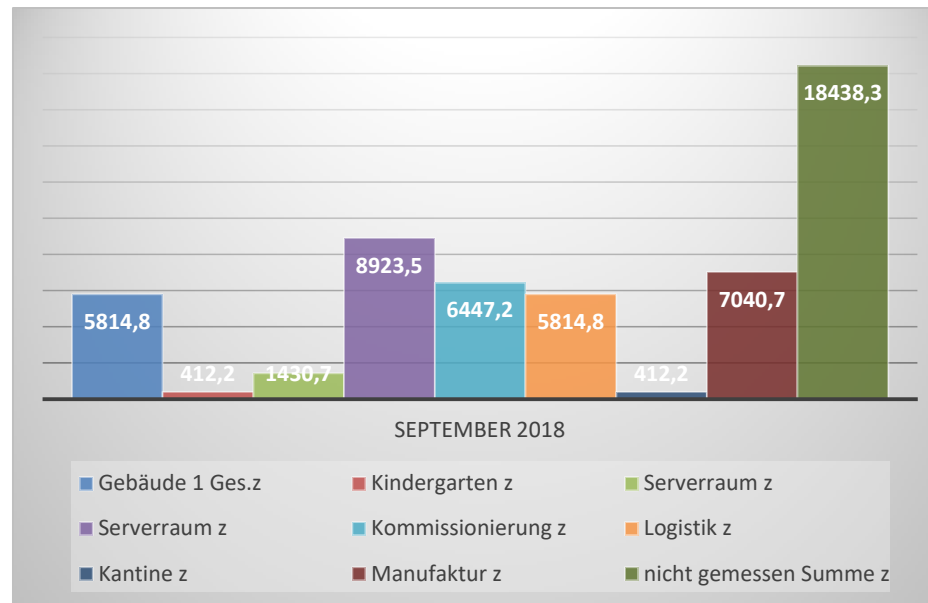


# Energiemanagement





# Strom Verbräuche nach Abteilungen





- **Großraumbüro, für jeden Mitarbeiter das perfekte Klima**
- **Wasserlose Urinale, ein Erfahrungsbericht**
- **Kantine, technische Herausforderungen bei der Umsetzung**
- **Selber Kochen oder Catering, der Mehrwert für die Mitarbeiter**
- **Regenwassernutzung in der Praxis**