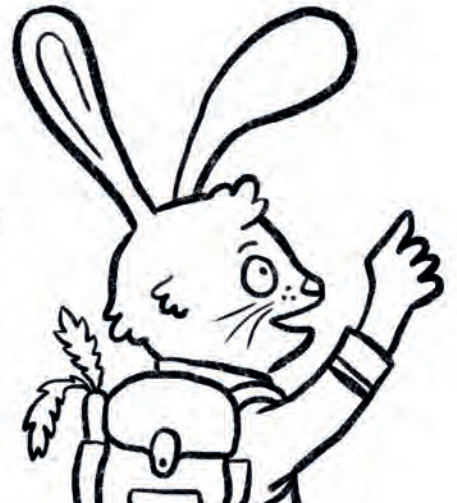
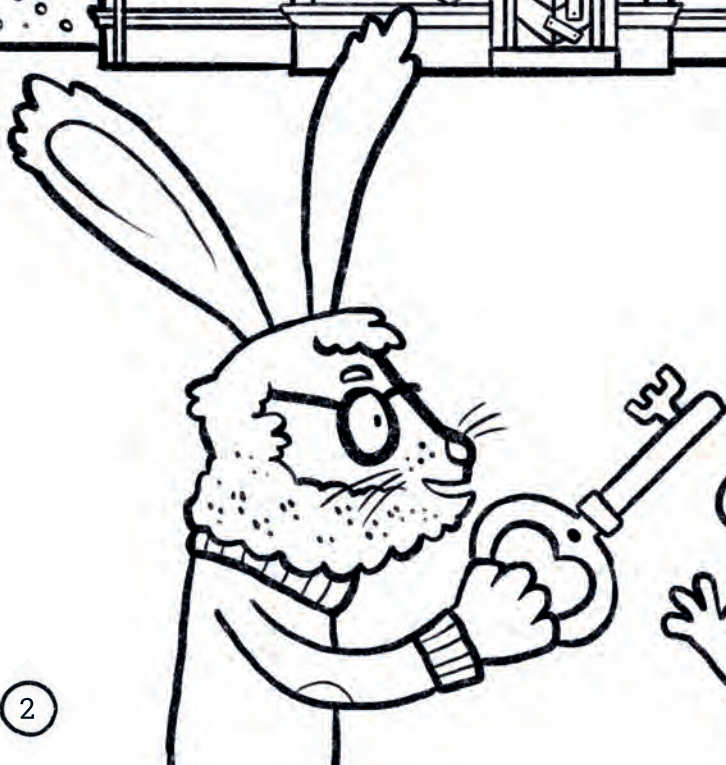




ZUKUNFT  
ALTBAU

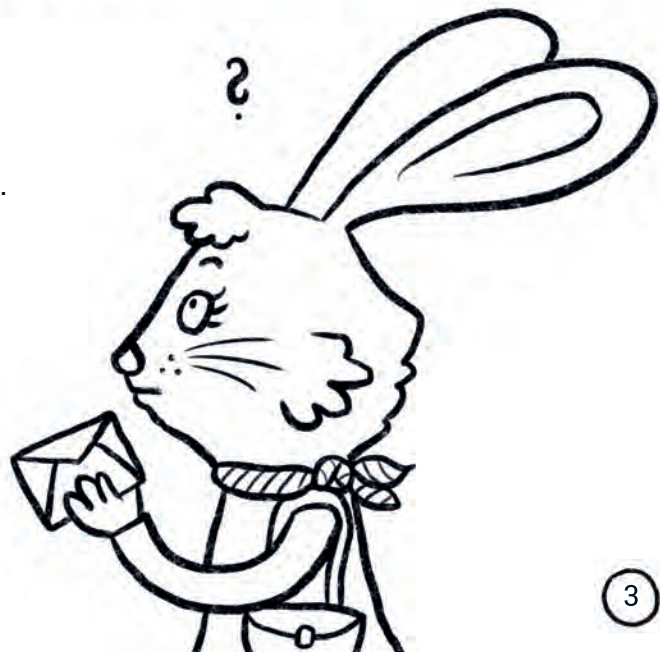
FAMILIE GRASE ERBT EIN HAUS

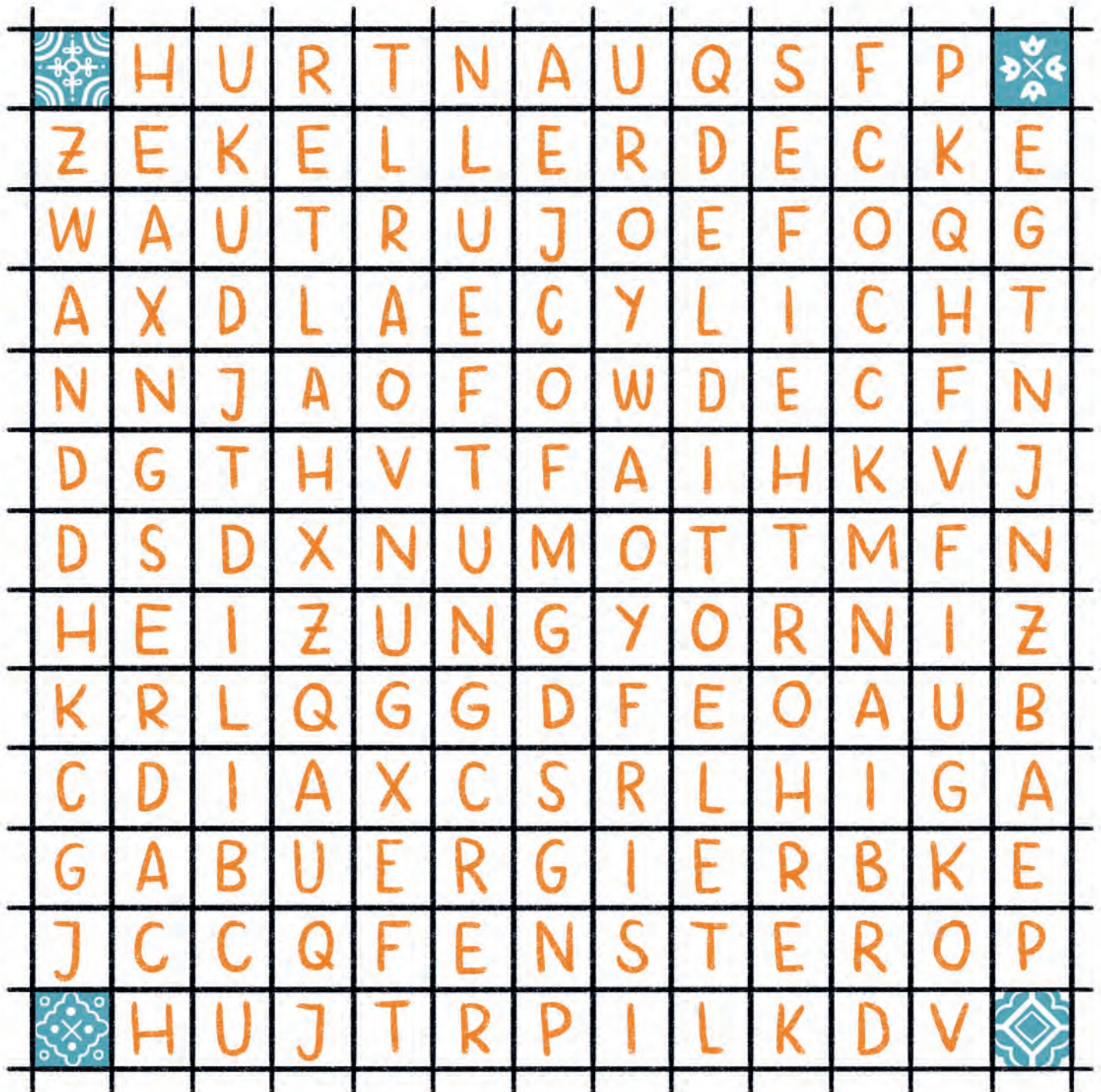






**F**amilie Hase hat ein Haus von der Uroma geerbt.  
Sie wissen nur, dass es ziemlich alt ist.  
Welche Hausnummer hat Familie Hase?  
**Male die ganze Straße bunt aus.**





**D**urch das alte Haus pfeift der Wind, Wasser tropft durchs Dach und es muss ganz viel repariert werden. Energieberater Biber ist zwar ein schlauer Fuchs – aber sehr vergesslich.

Hilf ihm dabei, dass er bei der Sanierung an alles denkt:  
**Finde die acht Wörter im Buchstabengitter!**



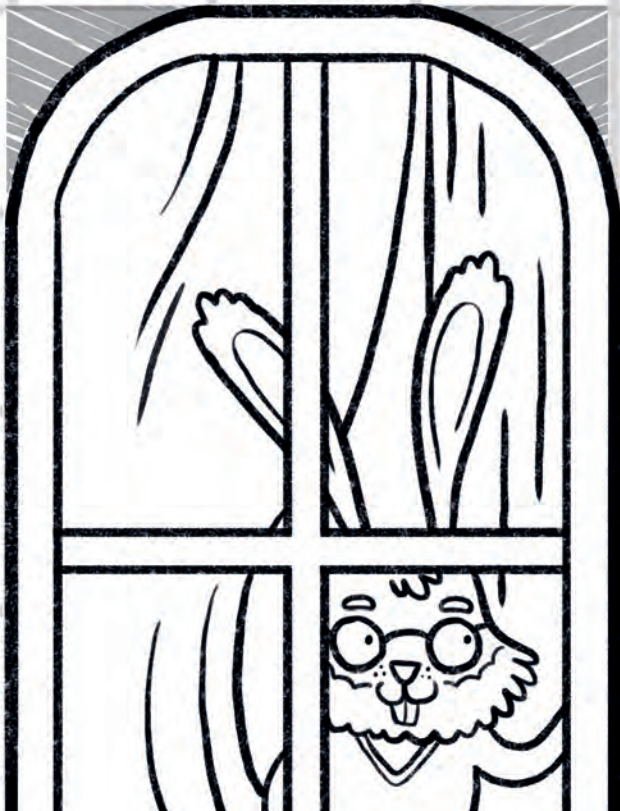
**E**nergieberater Biber hat seine Spezialkamera mitgebracht. Mit ihr kann er sehen, wo das Haus nicht ganz dicht ist und wertvolle Wärme verloren geht: am meisten dort, wo es **ROT** ist, ziemlich viel, wo es **GELB** ist und nur ein bisschen, wo es **GRÜN** ist. Die **BLAUEN** Stellen sind richtig dicht. **Male das Bild mit den Farben aus, die zur jeweiligen Zahl passen.** Dann siehst du es auch!







= \_\_\_\_\_ Platten

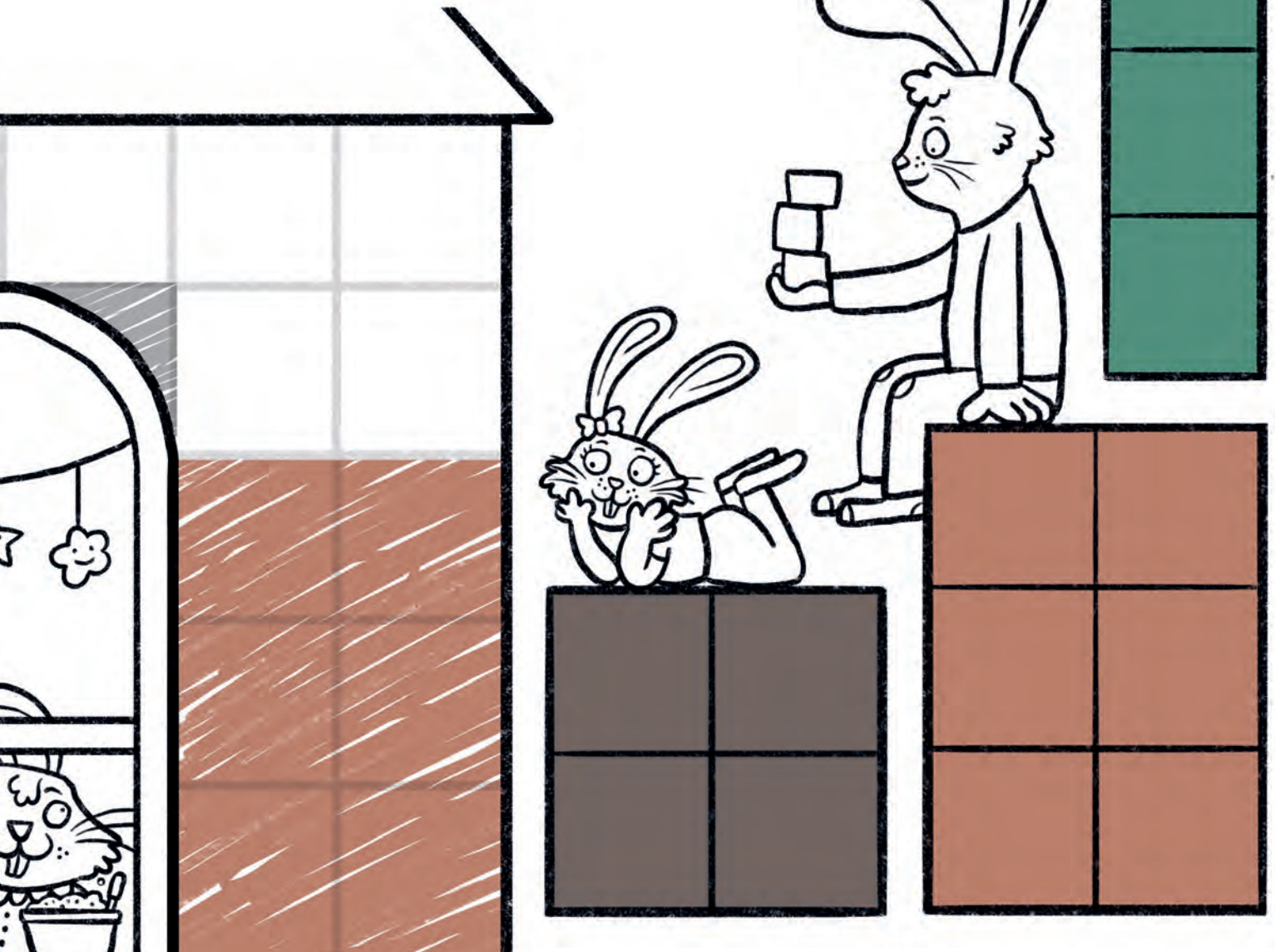


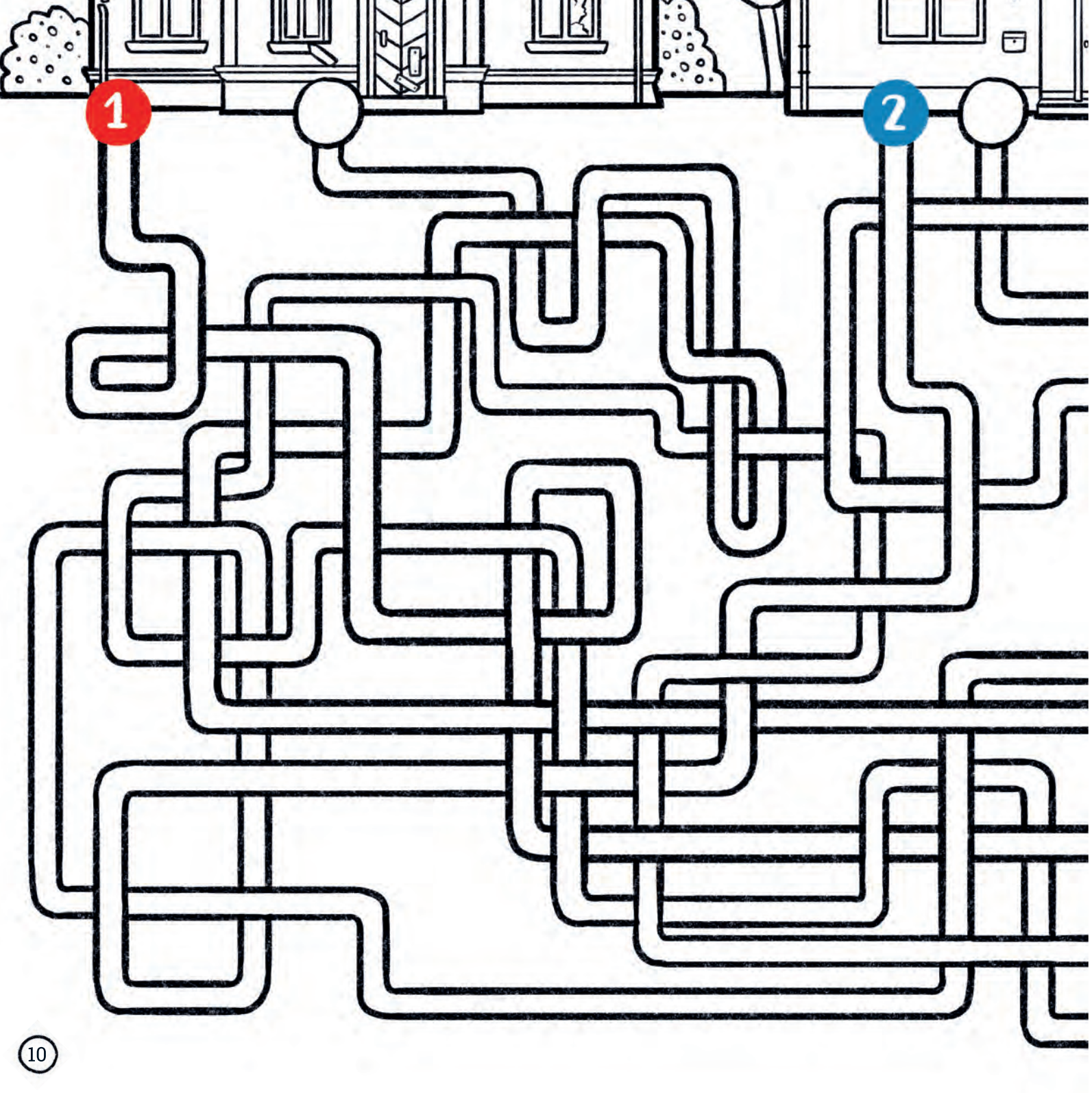


**D**amit das Haus nicht so viel Wärme verliert, musst du es gut einpacken. **Zeichne die passenden Teile auf die Hauswand, bis die ganze Wand eingepackt ist.** Aber Achtung: Beim Bauen muss man auch auf das Geld achten. Verwende so wenig Dämmplatten wie möglich. Wie viele Platten von jeder Sorte brauchst du? Wie viele Platten brauchst du insgesamt?

**PSST:**

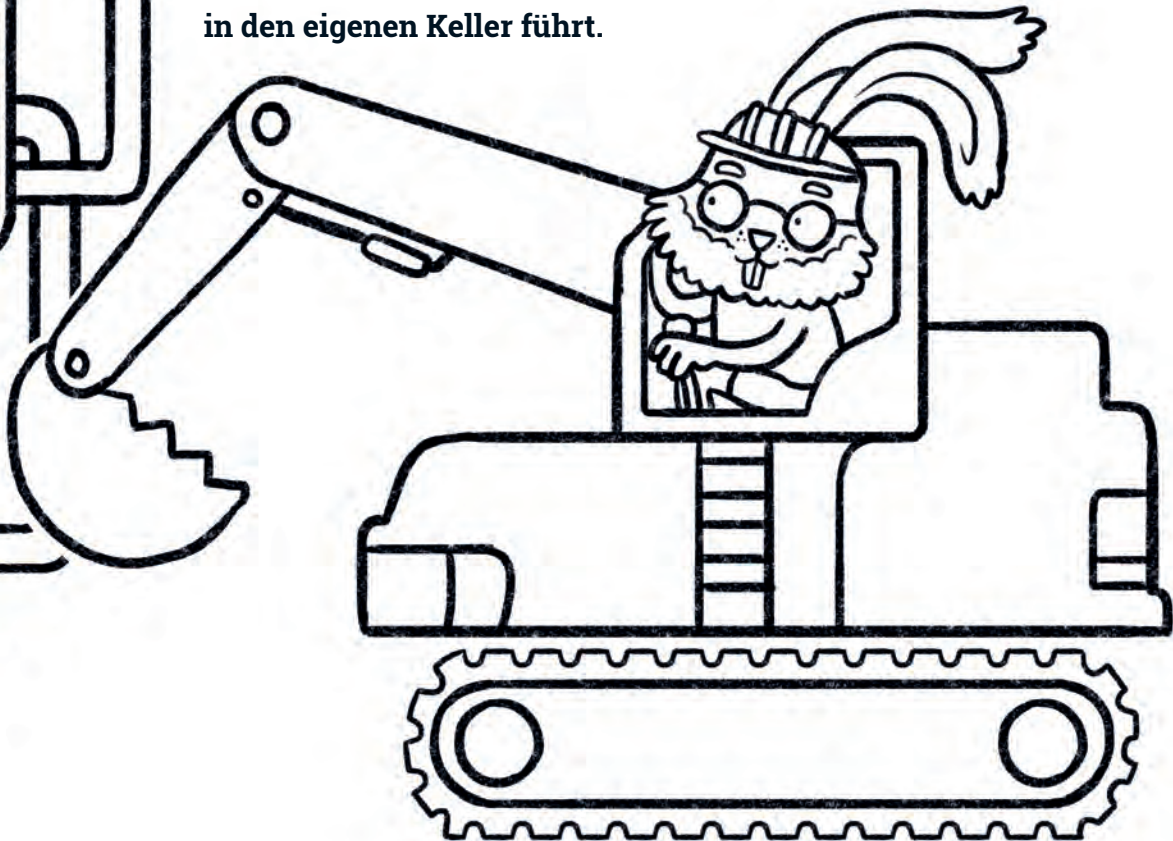
Die Teile dürfen auch gedreht werden...





3

**H**asen wissen: Unter der Erde ist es wärmer. Deshalb lassen sie kaltes Wasser in Rohren durch die Erde fließen. Als warmes Wasser kommt es zurück und heizt das Haus. Bei der ganzen Baggerei haben die Bauarbeiter alles durcheinander gebracht. Nur bei einem Haus stimmt's: **Male die Rohre in den drei Farben an und finde heraus, bei welchem Haus das Rohr wieder in den eigenen Keller führt.**



**J**etzt ist das ganze Haus repariert:  
Alles ist dicht, es ist warm eingepackt  
und hat eine tolle Heizung.

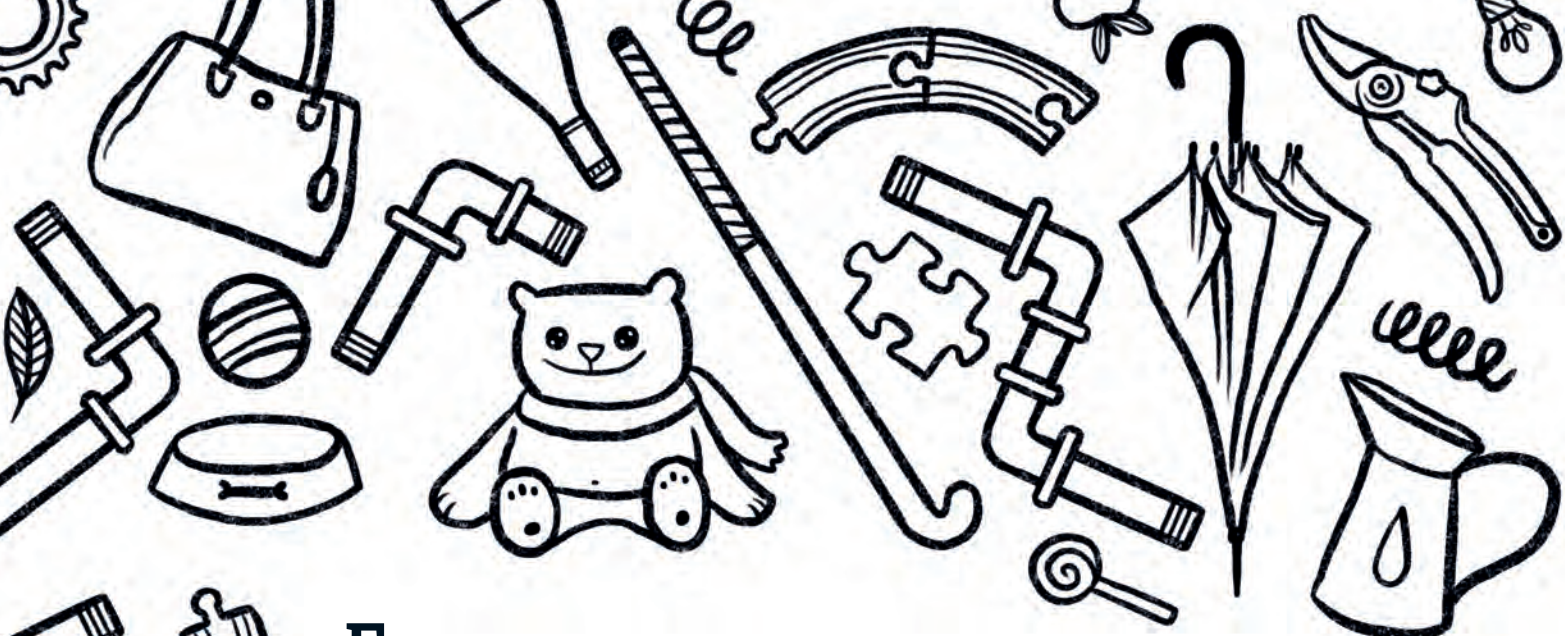
Jetzt musst du nochmal kontrollieren,  
ob die Hasen auch wirklich an  
alles gedacht haben.



Findest du die Unterschiede?

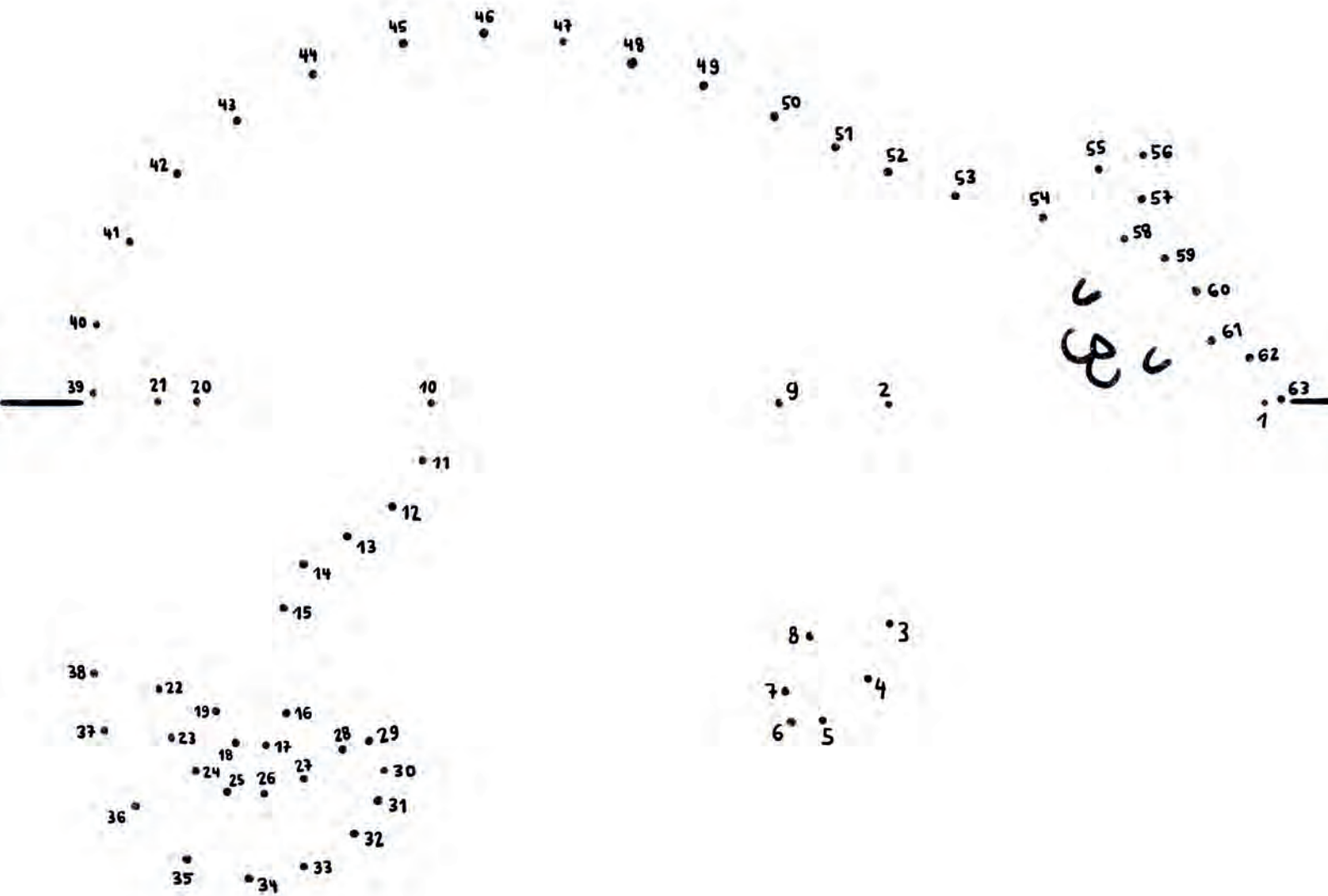
Ein Tipp: es sind 15.



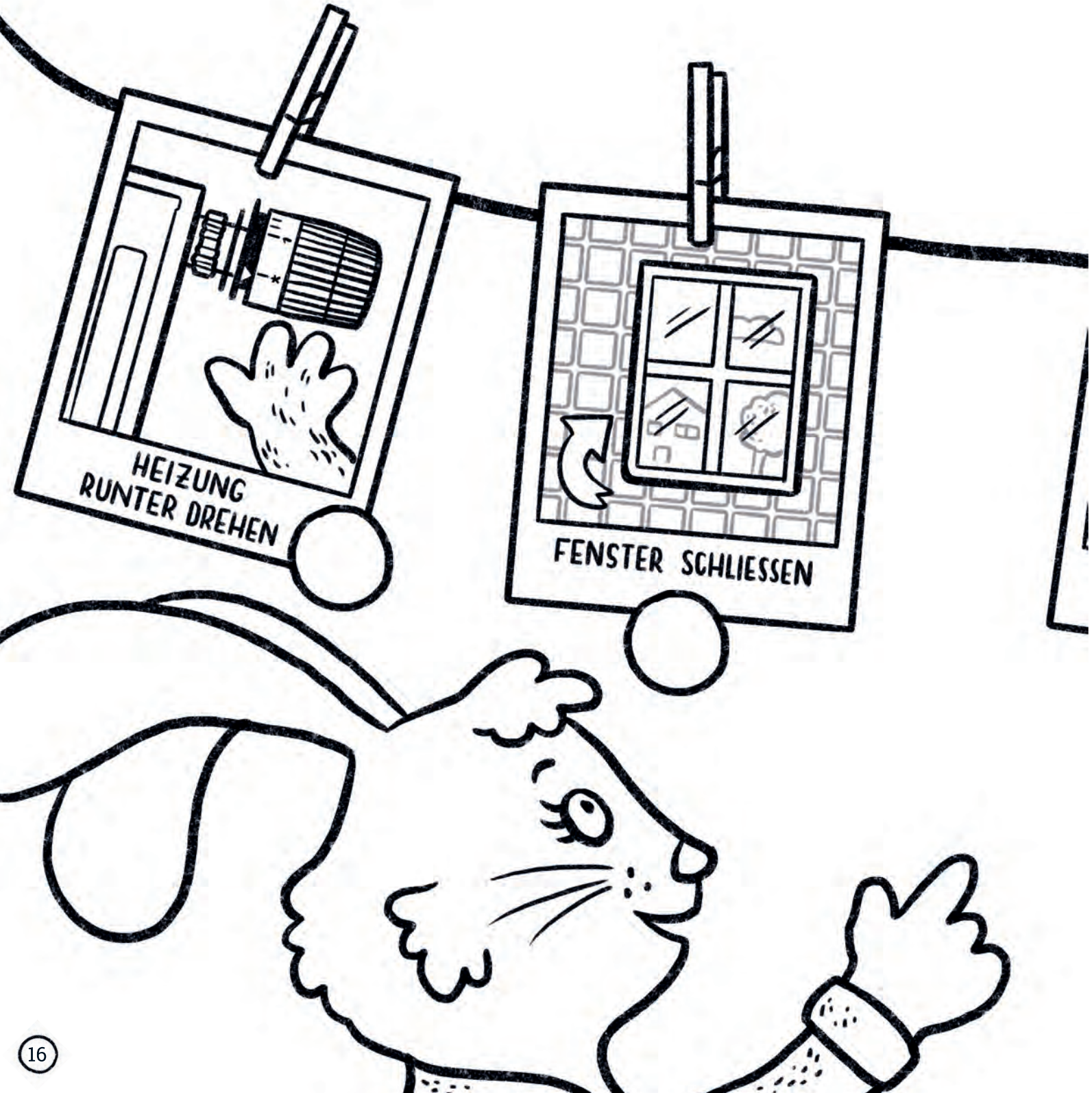


**E**nergieberater Biber hat doch was vergessen:  
Familie Hase muss noch die Rohre im Keller einpacken,  
damit keine Wärme verloren geht. Aber was für ein Durcheinander!  
Hilf den Hasen und **male um jedes Rohr eine dicke Isolierschicht.**  
**Wie viele Rohrteile findest du?**





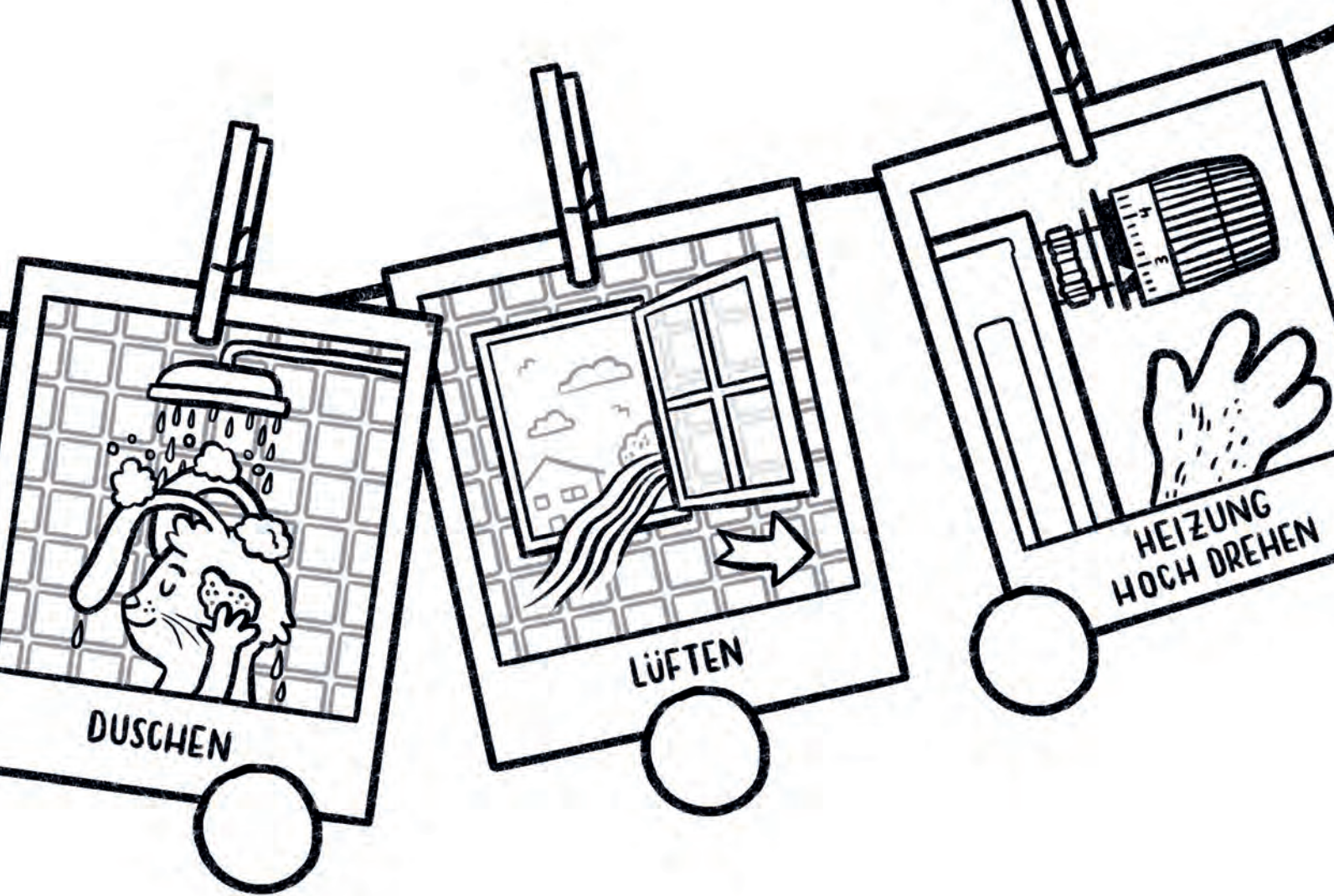
**W**eil das Haus nun so kuschelig und warm ist, ist gleich ein neuer Mitbewohner eingezogen und macht es sich bei Familie Hase gemütlich. Wenn du ihn kennenlernen willst, **verbinde die Zahlen von 1 bis 63.**



HEIZUNG  
RUNTER DREHEN

FENSTER SCHLIESSEN





**U**ff, jetzt ist aber wirklich alles geschafft. Schnell noch duschen, bevor die ersten Gäste zur Einweihungsfeier kommen. Aber aufgepasst: Wenn die Feuchtigkeit im Badezimmer bleibt, kann es Schimmel geben. **Ordne die Bilder in der richtigen Reihenfolge, indem du die Zahlen 1 bis 5 in die Kreise einträgst.** Dann weißt du, wie du Schimmel vermeidest.



**F**amilie Hase freut sich über ihr wunderbar saniertes Haus und feiert mit allen Nachbarn und Freunden ein GROSSES FEST.  
**Male das Partybild ganz bunt aus.**

## LÖSUNGEN

Seite 2 | Haus 1

Seite 4 | Dach, Fenster, Heizung, Kellerdecke,  
Licht, Lueftung, Rohre, Wand

Seite 8 | 10 Dämmplatten: 6 große,  
1 mittelgroße, 3 kleine

Seite 10 | Haus 1

Seite 14 | 9 Rohrteile

Seite 16 | von links nach rechts: 2, 4, 1, 3, 5

## IMPRESSUM

Zukunft Altbau ist ein neutrales Marketing- und Informationsprogramm, gefördert durch das Umweltministerium Baden-Württemberg. Das erklärte Ziel: mehr und bessere energetische Sanierungen im Land.

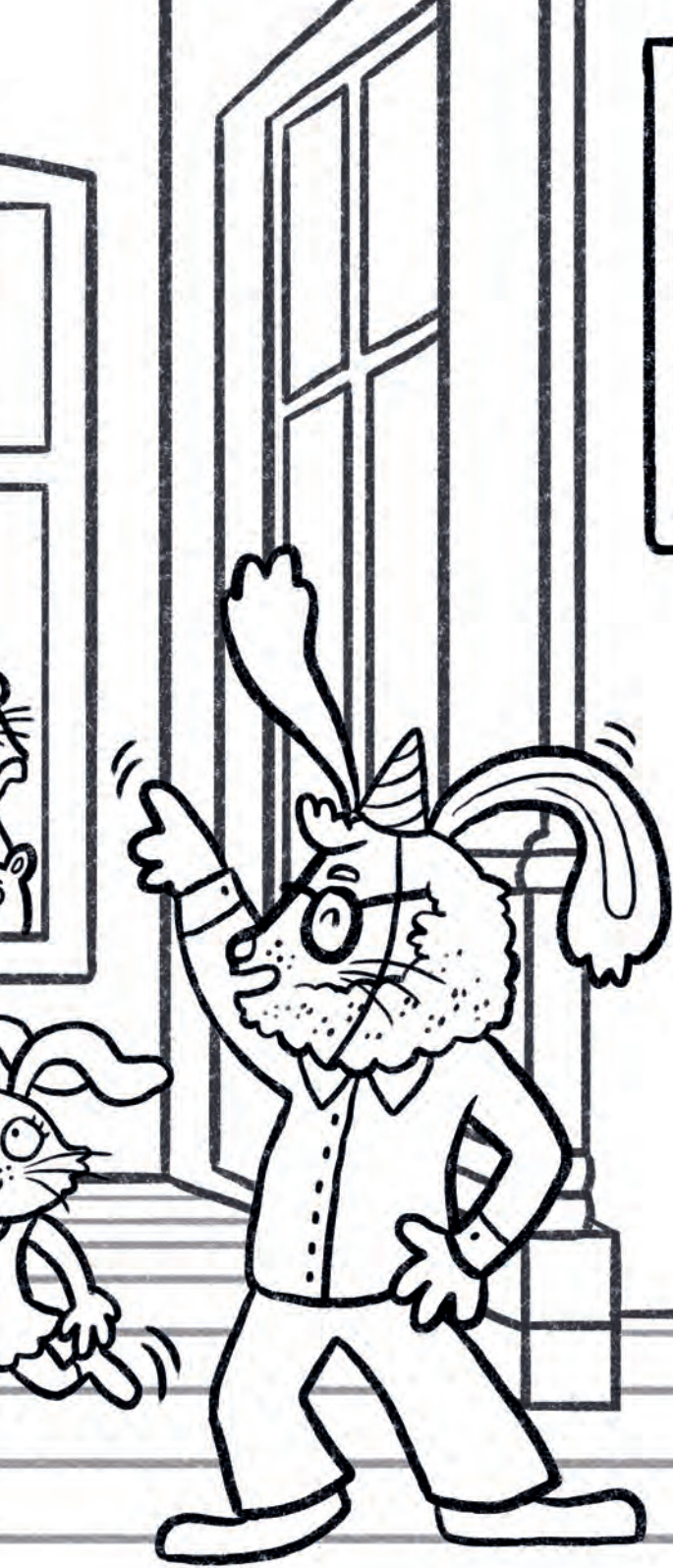
Herausgeber: [zukunftaltbau.de](http://zukunftaltbau.de)

Konzept & Redaktion: [die-regionauten.de](http://die-regionauten.de)

Illustration: [buergie.de](http://buergie.de)

Satz: [dithodesign.de](http://dithodesign.de)

Klimaneutral gedruckt auf 100%  
Recyclingpapier (Blauer Engel)



**E**s ist sooo gemütlich in Familie Hases saniertem Altbau.

Du darfst das Wohnzimmer ausmalen und dich  
und deine Familie mit aufs Sofa setzen.

**Ran an die Stifte!**

